

## VÝKRES ŠIRŠÍCH VZTAHŮ

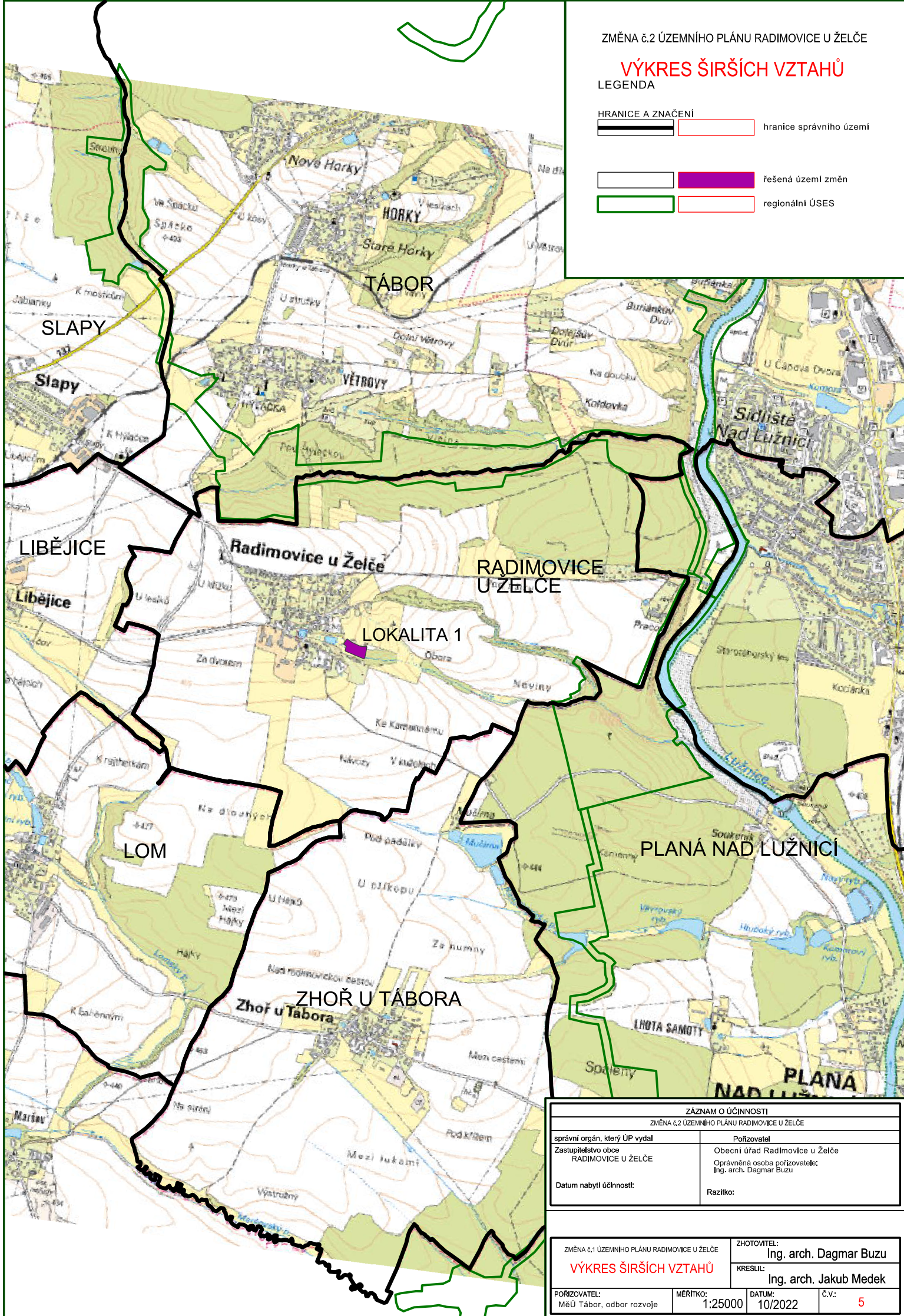
LEGENDA

HRANICE A ZNAČENÍ

  hranice správního území

  řešená území změn

  regionální ÚSES



| ZÁZNAM O ÚČINNOSTI                          |   |
|---|---|
| ZMĚNA č.2 ÚZEMNÍHO PLÁNU RADIMOVICE U ŽELČE |   |
| správní orgán, který ÚP vydal               | Pořizovatel   |
| Zastupitelstvo obce<br>RADIMOVICE U ŽELČE   | Obecní úřad Radimovice u Želče<br>Oprávněná osoba pořizovatele:<br>Ing. arch. Dagmar Buzu |
| Datum nabytí účinnosti:                     | Razítko:  |

|   |                                       |
|---|---------------------------------------|
| ZMĚNA č.1 ÚZEMNÍHO PLÁNU RADIMOVICE U ŽELČE | ZHOTOVITEL:<br>Ing. arch. Dagmar Buzu |
| <b>VÝKRES ŠIRŠÍCH VZTAHŮ</b>                | KRESLIL:<br>Ing. arch. Jakub Medek    |
| POŘIZOVATEL:<br>MěÚ Tábora, odbor rozvoje   | MĚŘÍTKO:<br>1:25000                   |
|   | DATUM:<br>10/2022                     |
|   | č.v.:<br>5                            |